

*Ross-Tech®*  
*HEX-NET®*  
*VCDS®*  
*VCDS-Mobile®*  
*VCDS-Cloud™*

## **Návod pro rychlé zprovoznění**



[www.pc-autodiagnostika.cz](http://www.pc-autodiagnostika.cz)

## Obsah

Software.....	3
Propojovací kabel <b>HEX-NET</b> ® – AP režim.....	4
Propojovací kabel <b>HEX-NET</b> ® – pokročilé nastavení.....	5
Režim AP .....	5
Režim Infrastruktura.....	6
Nastavení <b>HEX-NET</b> ® pro režim Infrastruktura....	7
VCDS mobile® .....	9
Použití <b>VCDS mobile</b> ® v režimu AP.....	9
Použití <b>VCDS mobile</b> ® v režimu Infrastruktura	10
Diody <b>HEX-NET TM</b> .....	12
Červené tlačítko <b>HEX-NET TM</b> .....	13
Aktualizace software uvnitř kabelu.....	14
Ross-Tech <b>VCDS-Cloud TM</b> .....	15
Registrace propojovacího kabelu .....	15

# Software

## 1

jděte na stránku [is.pc-autodiagnostika.cz](http://is.pc-autodiagnostika.cz) a přihlaste se Vaším uživatelským jménem a heslem. Tyto údaje naleznete na licenčním listu, který je nedílnou součástí tohoto balení.

## 2

klikněte na odkaz instalačního balíčku (např. [Setup\\_MAX\\_2017.exe](#)) a zvolte „**Uložit**“. Instalační balíček se stáhne do Vámi zvoleného umístění ve Vašem PC.

## 3

Spustíte stažený instalační balíček. Instalací Vás provede průvodce. Ponechte vše tak, jak je nastaveno v průvodci, **zejména neměňte umístění instalace**. V závěru instalačního procesu, dojde k nainstalování potřebných ovladačů pro propojovací kabel.

## 4

Po dokončení instalace se vytvoří na ploše ikona odkazující na hlavní nabídku programů. Přístup k jednotlivým programům je v závislosti na Vámi zakoupené sadě.

## 5

Při prvním spuštění hlavní nabídky programů\* a diagnostické příručky **VIS\*\*** ponechte Váš PC připojen k internetu, neboť proběhne aktivace programu.

\* ikona na ploše

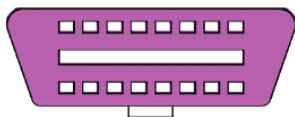
\*\* pokud je zakoupena

**Nejpozději do 15-ti použití je nutno propojovací kabel zaregistrovat (viz. strana 15 tohoto návodu).**

## Propojovací kabel *HEX-NET*® – AP režim

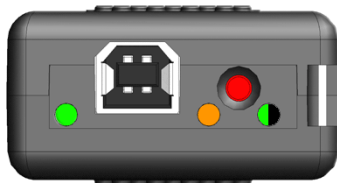
**1**

Připojte *HEX-NET*® do diagnostické zásuvky vozidla a zapněte zapalování



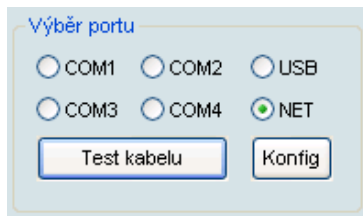
**2**

Vyčkejte, až bude prostřední dioda svítit oranžově (AP režim) a pravá dioda blikat zeleně.



**3**

Spust'te program *VCDS*®, a klikněte na **[Nastavení]**. Vyberte port **NET**, klikněte na **[Test kabelu]** a po odsouhlasení výsledku testu na **[Uložit]**.



**Nyní jste připraveni se připojit k vozidlu.**

**Nejpozději do 15-ti použití je nutno propojovací kabel zaregistrovat (viz. strana 15 tohoto návodu).**

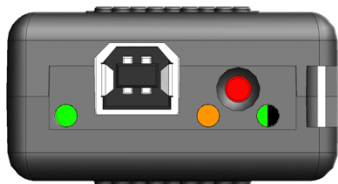
(pro pokročilé nastavení *HEX-NET*® ctěte dále)

# Propojovací kabel *HEX-NET*® – pokročilé nastavení

*HEX-NET*® může pracovat ve dvou režimech, **AP (přístupový bod)** nebo **Infrastruktura**.

## Režim AP

V AP režimu vytváří *HEX-NET*® síť WiFi se stejným názvem jako je sériové číslo na jeho štítku. V tomto režimu lze prostřednictvím *HEX-NET*® komunikovat s vozem buď pomocí aplikace *VCDS*® nainstalované v PC (strana 3 a 5 tohoto návodu), nebo pomocí *VCDS mobile*®. V případě *VCDS mobile*® jsou v AP režimu dostupné pouze funkce Paměť závad, Měřené hodnoty, AutoScan a OBD-II. AP režim je na *HEX-NET*® indikován prostřední diodou, která v tomto režimu svítí oranžově. Mezi jednotlivými režimy lze přepínat stiskem červeného tlačítka. **AP režim nevyžaduje žádné další nastavení**, vše je nastaveno z výroby.



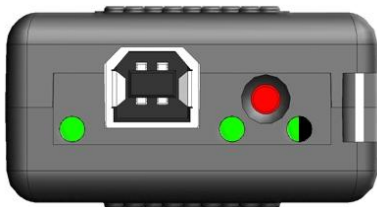
## Režim Infrastruktura

V režimu Infrastruktura se **HEX-NET**® připojí do Vaší již existující sítě WiFi. Prostřednictvím této sítě k němu lze přistupovat a komunikovat s vozem buď pomocí aplikace **VCDS**® nainstalované v PC (strana 1) který je připojen do stejné sítě WiFi, nebo pomocí mobilního zařízení s **VCDS mobile**®, taktéž připojeného do stejné sítě WiFi.

Výhodou režimu Infrastruktura je možnost současného připojení PC jak k vozidlu, tak k internetu, což je nezbytné například u **ON-LINE** služeb.

V případě **VCDS mobile**® jsou

v tomto režimu dostupné všechny diagnostické funkce včetně tzv. Cloud funkcí, při kterých **HEX-NET**® získává informace o vozidlu také ze serveru výrobce. Režim Infrastruktura je na **HEX-NET**® indikován prostřední diodou, která v tomto režimu svítí zeleně. Mezi jednotlivými režimy lze přepínat stiskem červeného tlačítka. Pro režim Infrastruktura je nutno **HEX-NET**® nastavit a naučit jej Vaší již existující sítí WiFi, do které má být přidán. Doporučujeme toto nastavení svěřit Vašemu správci sítě.



## Nastavení *HEX-NET*® pro režim Infrastruktura

Nastavení *HEX-NET*® pro režim infrastruktura se provádí pomocí aplikace *VCIconfig*, která je součástí instalace *VCDS*®,. Pro toto nastavení musí být *HEX-NET*® připojen k PC pomocí kabelu **USB**. Předpokladem dalšího postupu je nainstalovaný balíček *VCDS*®, (strana 3 tohoto návodu).

**1**  
**Připojte** *HEX-NET*® k PC pomocí kabelu USB a ujistěte se, že *HEX-NET*® je v dosahu Vaší již existující sítě WiFi.

**2**  
Spustíte program *VCDS*®, klikněte na **[Nastavení]** a dále na **[Konfig]**. Vyčkejte spuštění aplikace *VCIconfig*.

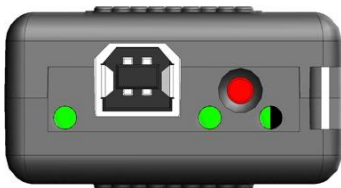
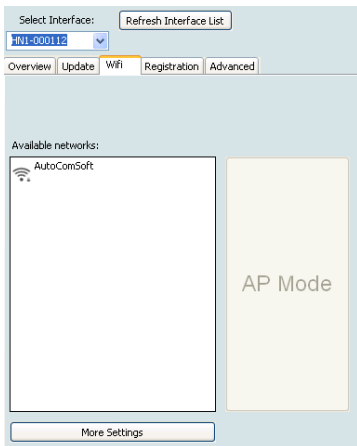
**3**  
Jděte na kartu WiFi a vyčkejte na prohledání sítí WiFi.

Do pole sítí se načtou všechny sítě WiFi, v jejichž dosahu se **HEX-NET®** nachází.

Klikněte na síť, ke které se chcete připojit a vložte síťový klíč pro přístup do Vaší sítě WiFi. Tento klíč Vám sdělí správce sítě. **HEX-NET®** se nyní připojí do Vaší sítě WiFi a přepne se do režimu **Infrastruktura**

(prostřední dioda po chvíli svítí zeleně). Přejděte na kartu **[Přehled]**

(Overview), kde je zobrazeno, jakou adresu IP přiřadil pro **HEX-NET®** Váš router. Tuto adresu IP je nutno znát pro použití **VCDS mobile®**.



#### 4

Nyní je **HEX-NET®** připraven pro práci v režimu Infrastruktura. Po připojení k vozidlu v dosahu Vaší sítě WiFi se do ní **HEX-NET®** automaticky připojí. Lze k němu přistupovat jak prostřednictvím aplikace **VCDS®**, nainstalované v PC, který je připojen do stejné sítě, tak



pomocí mobilního zařízení s **VCDS mobile** <sup>®</sup>, taktéž připojeného do stejné sítě WiFi.

## **VCDS mobile** <sup>®</sup>

**VCDS mobile** <sup>®</sup> je vlastnost propojovacího kabelu **HEX-NET TM**, kdy k němu lze přistupovat přes internetový prohlížeč jakéhokoli zařízení připojeného do stejné sítě jako **HEX-NET** <sup>®</sup> (notebook, tablet, mobilní telefon).

**VCDS mobile** <sup>®</sup> lze použít jak v režimu AP (dostupné pouze funkce Paměť závad, Měřené hodnoty, AutoScan a OBD-II), tak v režimu Infrastruktura (dostupné všechny funkce).

## **Použití VCDS mobile** <sup>®</sup> v režimu AP

**1**

Zapojte **HEX-NET** <sup>®</sup> do diagnostické zásuvky vozidla a pomocí červeného tlačítka jej přepněte do režimu **AP** (prostřední dioda po chvíli svítí oranžově).

**2**

Připojte Vaše zařízení (notebook, tablet, mobilní telefon) k síti WiFi, kterou **HEX-NET** <sup>®</sup> vytvořil. Název sítě souhlasí se sériovým číslem na štítku **HEX-NET TM**

**3**

Do adresního řádku internetového prohlížeče Vašeho zařízení vložte adresu:

<http://192.168.0.1>

a na následující stránce se přihlaste heslem. Heslo nastavené z výroby je:

**password**

Nyní jste připravení používat **VCDS mobile**® v režimu AP

## **Použití *VCDS mobile*® v režimu Infrastruktura**

(pro toto použití je nutno **HEX-NET**® nastavit viz strana 6 tohoto návodu)

**1**  
Zapojte **HEX-NET**® do diagnostické zásuvky vozidla a pomocí červeného tlačítka jej přepněte do režimu **Infrastruktura** (prostřední dioda po chvíli svítí zeleně).

**2**  
Připojte Vaše zařízení (notebook, tablet, mobilní telefon) k Vaší síti WiFi, do které je připojen **HEX-NET TM**.

**3**  
V aplikaci **VCIconfig** (**VCDS**® -> Nastavení -> Konfig) na kartě [**Přehled**] (Overview) zjistěte, jakou adresu IP Váš router přiřadil. Tuto adresu vložte do adresního

řádku internetového prohlížeče Vašeho zařízení. Na následující stránce se přihlaste heslem. Heslo nastavené z výroby je:

**password**

Nyní jste připravení používat **VCDS mobile**® v režimu **Infrastruktura**

### **Tip!**

**1**

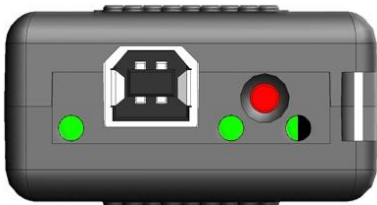
Pro mobilní zařízení s OS **Android** si lze na **Google Play** stáhnout aplikaci **VCDS mobile**®, pro přístup k **HEX-NET TM**

**2**

Pro použití **HEX-NET**® v režimu infrastruktura v místech bez dosahu Vaší sítě WiFi (např. při zkušební jízdě), si můžete podobnou síť vytvořit pomocí vašeho mobilního zařízení a datového připojení, tzv. mobilní WiFi hotspot (více v návodu k vašemu mobilnímu zařízení). **HEX-NET**® je schopen si zapamatovat až pět různých sítí WiFi.

## Diody *HEX-NET*™

Význam diod (počítáno z leva)



### 1

#### Aktivita vozidla

- **zelená**: *HEX-NET*® je napájen ze strany vozidla
- **červená** (bliká): K1 nebo K2 je zkratováno
- **červená/zelená**: probíhá komunikace s vozidlem

### 2

#### Aktivita WiFi

- **oranžová**: *HEX-NET*® je v režimu AP
- **červená** (bliká): *HEX-NET*® je v režimu **Infrastruktura** a čeká na adresu IP od Vašeho routeru
- **zelená**: *HEX-NET*® je v režimu **Infrastruktura** a byla mu úspěšně Vaším routerem přiřazena adresa IP. Tuto adresu lze nalézt v aplikaci *VCIconfig* (VCDS -> Nastavení -> Konfig) na kartě [**Přehled**] (Overview).

### 3

#### Aktivita procesoru *HEX-NET*™

- **zelená (bliká)** 0,5s: Normální aktivita
- **červená**: procesor je zaneprázdněn.
- **zelená (bliká)** 2s a ostatní diody jsou zhasnuté: **HEX-NET®** je v úsporném režimu, v důsledku vypnutého zapalování.

## Červené tlačítko **HEX-NET™**

### 1

Slouží k přepínání mezi režimy **AP** a **Infrastruktura**. Přejít na jiný režim může trvat několik sekund (zejména při přechodu na režim **Infrastruktura**, kdy **HEX-NET®** čeká na přiřazení adresy IP)

### 2

Slouží pro reset přihlašovacího hesla. Pro reset stiskněte tlačítko na cca 15 sekund. Heslo bude resetováno na heslo nastavené z výroby, které je: **password**.

### 3

Slouží pro reset do továrního nastavení. Pro reset do továrního nastavení stiskněte tlačítko na cca 45 sekund. Nyní bude **HEX-NET®** ve stavu jako z výroby.

## Aktualizace software uvnitř kabelu

Aktualizace softwaru uvnitř propojovacího kabelu **HEX-NET**® se provádí pomocí aplikace **VCIconfig**, která je součástí instalace **VCDS**®. Pro toto nastavení musí být propojovací kabel připojen k PC pomocí USB. Předpokladem dalšího postupu je nainstalovaný balíček **VCDS**®, (strana 3 tohoto návodu).

**1**

**Připojte** propojovací kabel k PC pomocí kabelu USB. Připojte PC k internetu.

**2**

Spustíte program **VCDS**®, klikněte na **[Nastavení]** a dále na **[Konfig]**. Vyčkejte spuštění aplikace **VCIconfig**.

**3**

Jděte na kartu **Update** a použijte tlačítka:

**[Kontrola aktualizací]** (Check Update) pro zjištění, zda je dostupná aktualizace.

**[Download Update]** pro stažení a instalaci aktualizace.

Po stažení aktualizace, klikněte znovu na tlačítko **[Kontrola aktualizací]** (Check Update) pro zjištění, zda již není dostupná žádná další aktualizace. Pokud je v kabelu aktuální software, musí se zobrazit hlášení **[Software je aktuální]** (You are up to date).

## Ross-Tech *VCDS-Cloud TM*

*Ross-Tech VCDS-Cloud TM* je internetová služba, kterou využívá propojovací **kabel HEX-NET®** a **VCDS-Mobile®**. V případě, že je **HEX-NET®** v režimu Infrastruktura a jsou uživatelem požadovány funkce vyžadující další informace o vozidle jako Přizpůsobení, Základní nastavení, Bezpečnostní přístup nebo Kódování, tak se **HEX-NET®** připojí ke službě **VCDS-Cloud TM** odkud stahuje další informace. Služba **VCDS-Cloud TM** je dostupná pouze v režimu Infrastruktura a je nutno k ní být zaregistrován.

## Registrace propojovacího kabelu

Každý propojovací kabel **HEX-NET®** musí být nejdéle po 15-ti použitích zaregistrován. K tomu slouží aplikace **VCIConfig**, která je součástí instalace **VCDS®**.

### 1

Připojte propojovací kabel do portu USB a spusťte program **VCDS®**, klikněte na **[Nastavení]** a dále na **[Konfig]**. Vyčkejte spuštění aplikace **VCIConfig**.

### 2

Jděte na kartu **[Registrace]** (Registration) a vypňte všechna požadovaná pole (k tomu musí být zatrženo hlášení o sdílení osobních údajů). Pokud registrujete **HEX-NET®** a chcete zároveň vytvořit účet pro služby Cloud (**HEX-NET®** stahuje pro některé pokročilé funkce

informace o vozidle ze serveru výrobce), pak ještě zvolte možnost **[Vytvořit nový účet Cloud]** (Create new cloud account) a zvolte si heslo pro přístup ke službě **Cloud**.

### 3

Klikněte na **[Odeslat registrační požadavek]** (Submit registration request). Za několik minut obdržíte do Vaší mejlové schránky **kód transakce**. Tento kód vložte do pole **[Kód transakce]** (transaction ID) a klikněte na **[Dokončit registraci]** (Finalize registration). Tím je Váš propojovací kabel zaregistrován.

VCDS Interface Config V2.726

File Help

Select Interface: Refresh Interface List

HJ2-000563

Overview Update WiFi Registration Advanced

I understand that the data on this page will be sent to Ross-Tech, LLC in the USA who will use it in accordance with their [privacy policy](#).

Customer Name:	Street Address:
Jan Novák	Lilce 1
City/Town:	Address 2 (Including state with >2 chars.):
Kocouřkov	
State/Prov. (2 char. code, only if applicable):	ZIP/Postal Code:
CZ	123 00
Company:	Country:
	Czech Republic
Email:	Phone Number:
novak@mejl.cz	123456789

Username:   Create new cloud account

Password:   Pair with existing account

Skip cloud setup

Submit Registration Request

Timeout