

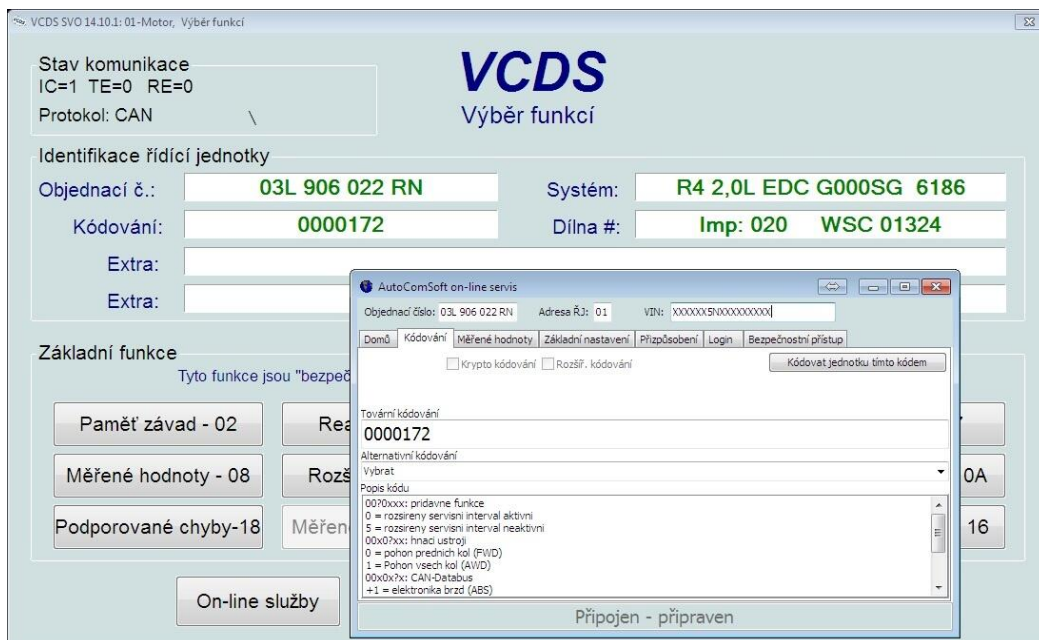


Novelizace diagnostického systému VAG-COM® pro rok 2015

Uživatelé diagnostického systému pro koncern VW a OBD mohou od 1.4.2015 využívat všech novinek, které tato novelizace přináší. Přes rok vývoje se podepsalo na opravdu pestré nabídce užitečných funkcí zejména v online systému a VISu. Uživatel tak nyní může zobrazovat online dokumentaci řídicích jednotek. Kromě

Kódování které již prošlo rozsáhlým testem zákazníků a je nasazeno do ostrého provozu jsou nyní dostupné také

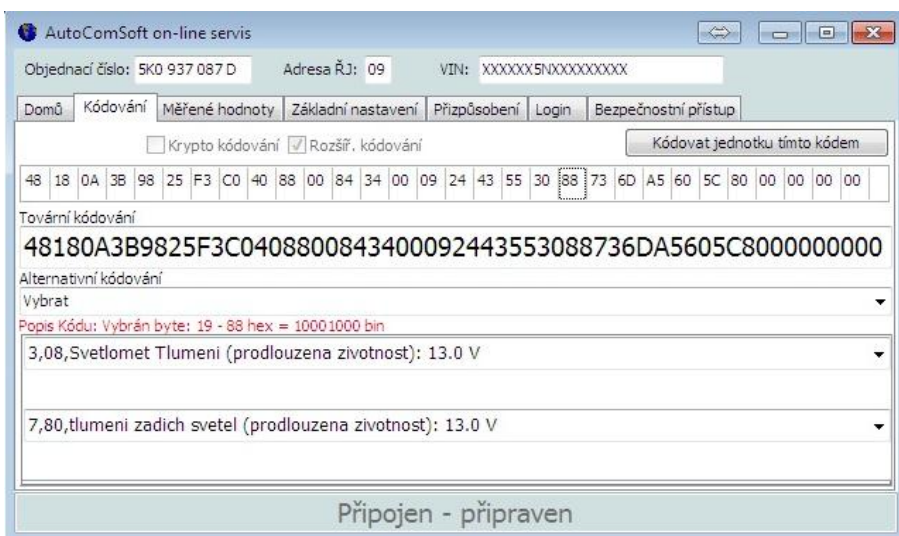
Měření hodnoty, Přizpůsobení, Login a Bezpečnostní přístup. Stranou nezůstal ani VIS, kde je nyní možné vyhledávat podle objednáčích čísla řídicí jednotky a zobrazovat její dokumentaci. Samozřejmostí jsou také rozsáhlé novinky v samotném programu VAG-COM®, kde již tradičně přibýly definiční soubory pro diagnostiku protokolu UDS pro modelové roky 2015, obnovou prošla také celá datová sada k programu a přibyla zatím méně viditelná příprava na bezdrátový interfejs, který by měl na trh vstoupit tento rok.

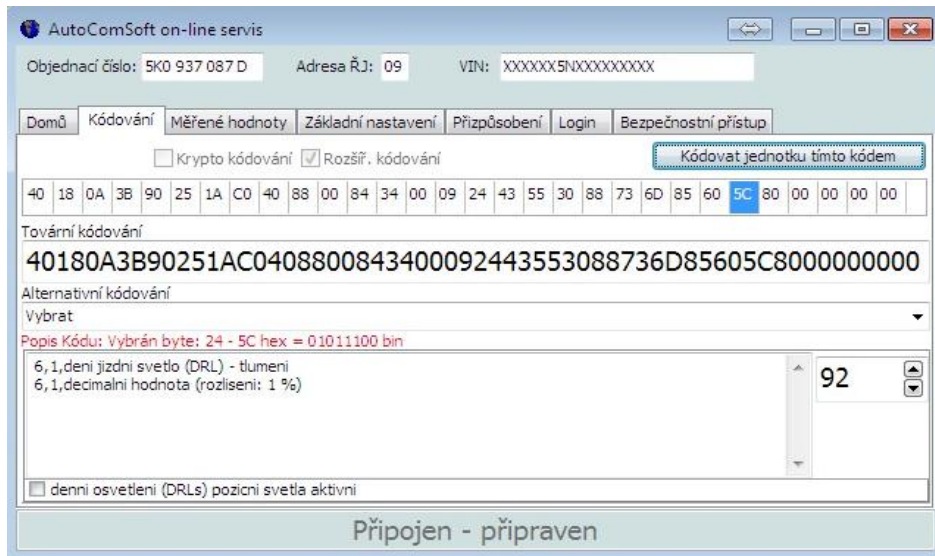
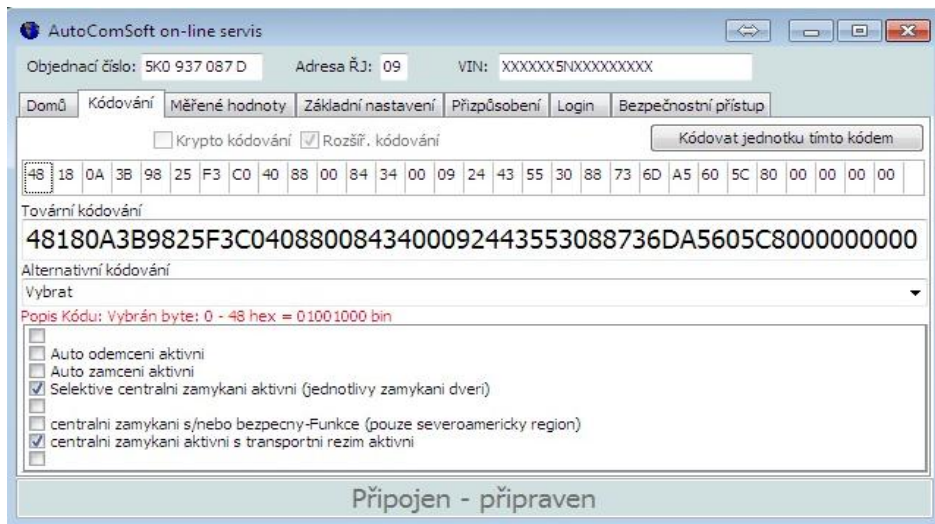


Kódování

Systém online kódování funguje tak, že si program na základě identifikace řídicí jednotky a uživatelem zadaného čísla karoserie VIN vyžádá ze serveru kódovací hodnoty. Ty jsou pak uživateli zobrazeny společně s popisem kódu. K dispozici jsou také případné různé alternativy kódování. V případě, že se jedná o Dlouhé kódování, je uživateli k dispozici přímo kódovací kalkulačka, která si poradí se všemi formáty jednotlivých bajtů jak s bitovým, tak s decimálním a také půlbajtovým. Samozřejmostí je zobrazení popisků pro jednotlivé stavy, které systém vyhledává

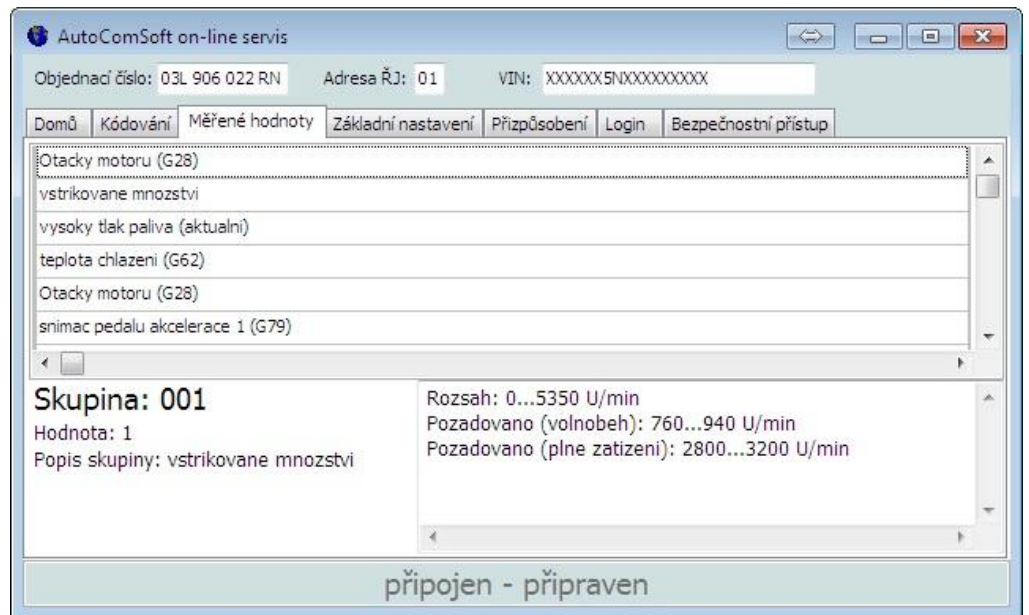
v Labels souborech uložených na serveru. V případě, že je rozpoznáno kryptované kódování, které je na základě VIN pro každé vozidlo unikátní, uživateli server ještě provede výpočet přímo pro připojené vozidlo. Kliknutím na tlačítko „Kódovat jednotku tímto kódem“ se kód zapíše do jednotky.





Měřené hodnoty

Funkce Měřené hodnoty v online systému umožňuje uživateli na základě identifikace řídicí jednotky a zadaného VIN zobrazit dokumentaci řídicí jednotky k jednotlivým skupinám měřených hodnot. Systém na serveru vyhledá příslušný Label soubory a zobrazí uživateli potřebná data. Kliknutím na název Měřené hodnoty se zobrazí číslo jejího skupiny, pole, popis a případně minimální, maximální a požadovaná hodnota.



Základní nastavení.

Základní nastavení online umožňuje uživateli zobrazit dokumentované skupiny základního nastavení. Po kliknutí na požadovanou skupinu se uživateli zobrazí popisy jednotlivých polí a také popis případně návod k postupu pro danou skupinu základního nastavení.

AutoComSoft on-line servis

Objednací číslo: 03L 906 022 RN Adresa ŘJ: 01 VIN: XXXXXX5NXXXXXXXXXX

Domů Kódování Měřené hodnoty **Základní nastavení** Přizpůsobení Login Bezpečnostní přístup

skupina	popis skupiny
B003	zpetne vedeni vyfukovych plynu (EGR)
B011	rizeni plnicicho tlaku
B035	palivo napajeni cerpadlo aktivovani
B117	tlak paliva regulacni vetil (N276) prizpusobeni
B120	Turbo posileni rizeni elektromagnet (G581/N75) prizpusobeni
B121	sani jezdec/Motor (V157) prizpusobeni

Zobrazované hodnoty:

Blok 1- Otacky motoru (G28) Rozsah: 0...5350 U/min/ηPozadovano
Blok 2- zpetne vedeni vyfukovych plynu (pozadovano) Rozsah: 0,0...
Blok 3- zpetne vedeni vyfukovych plynu (aktuální) Rozsah: 0,0...12
Blok 4- pracovni cyklus recirkulace vyf. Plynů

Podminky: zapalovani ZAP / motor ve volnobehu Aktivujte základní nastavení a silne stisknete a drzte brzdy a plynovy pedal Zpetne vedeni vyfukovych plynu (EGR) je stridave zapnute a vypnute. Odchyłka mezi "EGR ZAP" a "EGR VYP" musi byt alespon 100,0 mg/vstrik.

připojen - připraven

Přizpůsobení

Online přizpůsobení zobrazuje uživateli dokumentaci k jednotlivým kanálům Přizpůsobení. Po kliknutí na příslušný kanál je zobrazen popis jednotlivých polí a také popis k celému kanálu, případně návod k postupu u daného kanálu.

AutoComSoft on-line servis

Objednací číslo: 03L 906 022 RN Adresa ŘJ: 01 VIN: XXXXXX5NXXXXXXXXXX

Domů Kódování Měřené hodnoty Základní nastavení **Přizpůsobení** Login Bezpečnostní přístup

kanál	popis kanálu
A006	volnobezne otacky nastavovani
A013	regenerace pro Diesel casticovy filtr (DPF) behem jizdy
A015	hladina oleje (ECM/DPF nahrazeni)

Zobrazované hodnoty:

Blok 1- casticovy filtr hladina oleje
Blok 2- casticovy filtr hmotnost usazenin (pozadovano)
Blok 3- casticovy filtr hmotnost usazenin (namereno)
Blok 4- vzdaleness od posledni regenerace

pro start regenerace casticoveho filtru (DPF) behem jizdy ulozte "1" jako nova hodnota. - prumer trvani je 15 minut pri Rychlosti 60-100 km/h - regenerace je dokoncena kdyz oboje hodnoty klesnou k 5g - aktivni regenerace je signalizovana kontrolkou DPF - teplota vyfuk. plynu muze presahnout 400 °C - vypnutim zapalovani se regenerace zastaveni poznamka: Nejdrive provedte bezpecnostni

připojen - připraven

Login a Bezpečnostní přístup

Obě tyto funkce v online systému uživateli zobrazují dokumentovaný popis k řídicí jednotce a dostupné kódy pro úspěšné přihlášení do řídicí jednotky. Tajný kód vozidla PIN není zobrazován.

AutoComSoft on-line servis

Objednací číslo: 03L 906 022 RN Adresa ŘJ: 01 VIN: XXXXXX5NXXXXXXXXXX

Domů Kódování Měřené hodnoty Základní nastavení Přizpůsobení **Login** Bezpečnostní přístup

Login - 11: Ridici jednotka motoru (J623)

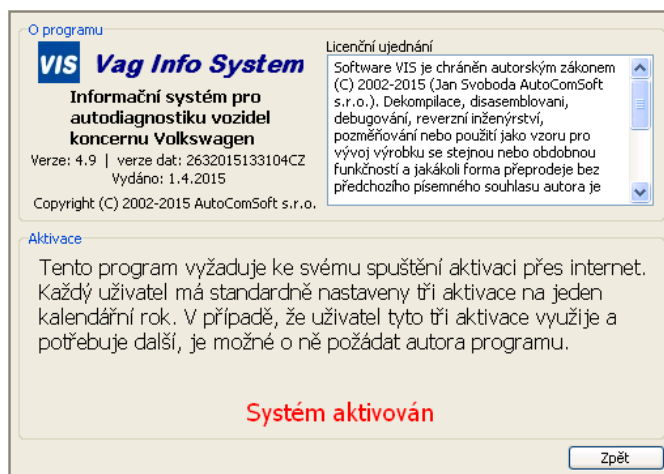
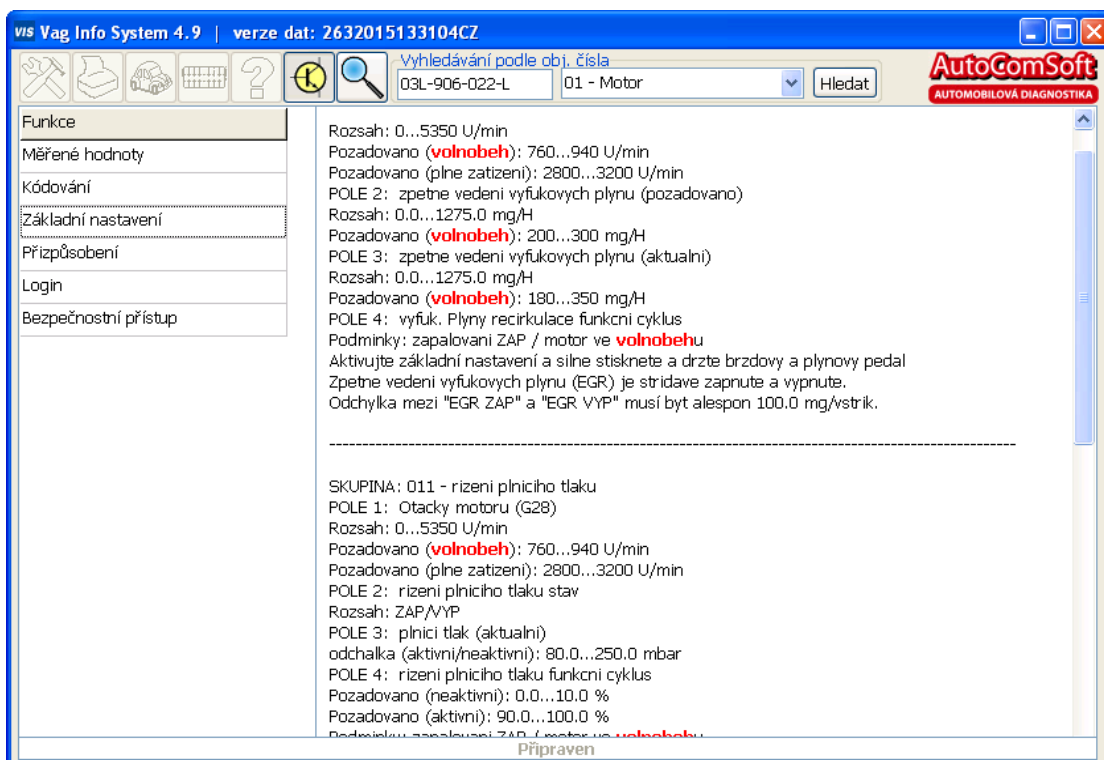
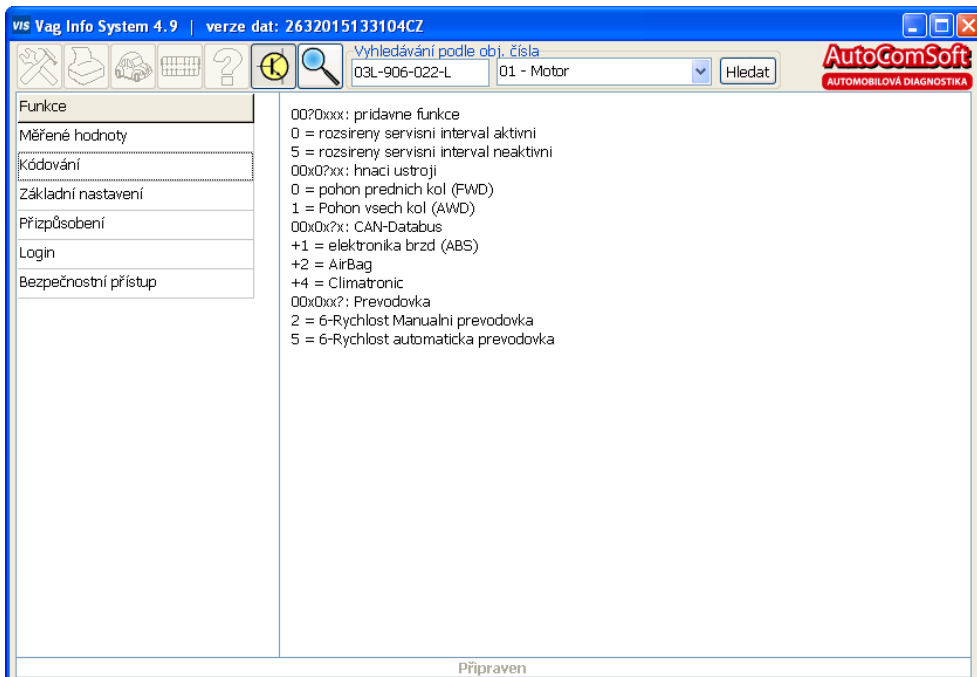
11463 = aktivace tempomatu
16167 = deaktivace tempomatu
30605 = Prizpusobeni diferencialniho snimace tlaku (G450)

Poznamka: Po spusteni prizpusobeni diferencialniho snimace tlaku (G450) nebo aktivace/deaktivace tempomatu musi byt zapalovani vypnuto na dobu nejmene 30 sekund ulozila nove hodnoty.

připojen - připraven

VIS

Ve VISu přibýlo vyhledávání dokumentace k řídicím jednotkám pomocí jejich objednáčích čísel. Uživatel zadá objednáčíslo řídicí jednotky a její adresu a systém tato data odešle serveru, který vrátí dostupnou dokumentaci k řídicí jednotce. Uživatel pak může v dokumentaci „listovat“ mezi jednotlivými funkcemi. V jednotlivých funkcích lze také vyhledávat v textu pomocí tlačítka „Hledat“ Dále se VIS 4.9 umí po startu sám zaktivovat a není tak potřebný žádný zásah uživatele. Samozřejmostí je pro aktivaci a vyhledávání dokumentace přístup počítače k internetu.



vis Vag Info System 4.9 | verze dat: 2632015133104CZ

Vyhledávání podle obj. čísla
03L-906-022-L 01 - Motor Hledat

AutoComSoft
AUTOMOBILOVÁ DIAGNOSTIKA

Funkce	<p>KANÁL: 013 - regenerace pro Diesel casticovy filtr (DPF) během jizdy</p> <p>POLE 1: casticovy filtr hladina oleje</p> <p>POLE 2: casticovy filtr hmotnost usazenin (pozadovano)</p> <p>POLE 3: casticovy filtr hmotnost usazenin (namereno)</p> <p>POLE 4: vzdalenost od posledni regenerace pro start regenerace casticoveho filtru (DPF) během jizdy ulozte "1" jako nova hodnota.</p> <ul style="list-style-type: none"> - prumer trvani je 15 minut pri Rychlosti 60-100 km/h - regenerace je dokoncena kdyz oboje hodnoty klesnou k 5g - aktivni regenerace je signalizovana kontrolkou DPF - teplota vyfuk. plynu muze presahnout 400 °C - vypnutim zapalovani se regenerace zastaveni <p>poznamka: Nejdrive provedte bezpecnostni pristup! Zbytecne neuspesne regenerace vedou ke snizeni zivotnosti vyfukoveho systemu a filtru.</p> <p>vystraha: Regenerace muze byt provedena pouze pokud byla provedena kontrola hodnoty zaneseni (merene hodnoty 108.3) of casticoveho filtru (DPF) neprekracujte pozadovane hodnoty! Hrozi riziko pozaru!!!</p> <hr/> <p>KANÁL: 015 - hladina oleje (ECM/DPF nahrazeni)</p> <p>POLE 1: casticovy filtr hladina oleje</p> <p>POLE 2: casticovy filtr karbon hmotnost (pozadovano)</p> <p>POLE 3: casticovy filtr karbon hmotnost (meas.)</p> <p>POLE 4: vzdalenost od posledni regenerace hladina oleje (ECM/DPF nahrazeni)</p>
Měřené hodnoty	
Kódování	
Základní nastavení	
Přizpůsobení	
Login	
Bezpečnostní přístup	

Připraven

vis Vag Info System 4.9 | verze dat: 2632015133104CZ

Vyhledávání podle obj. čísla
03L-906-022-L 01 - Motor Hledat

AutoComSoft
AUTOMOBILOVÁ DIAGNOSTIKA

Funkce	<p>11463 = aktivace tempomatu</p> <p>16167 = deaktivace tempomatu</p> <p>30605 = Prizpusobeni diferencialniho snimace tlaku (G450)</p> <p>Poznamka: Po spusteni prizpusobeni diferencialniho snimace tlaku (G450) nebo aktivace/deaktivace tempomatu musi byt zpalovani vypnuto na dobu nejmene 30 sekund, aby si ridici jednotka ulozila nove hodnoty.</p>
Měřené hodnoty	
Kódování	
Základní nastavení	
Přizpůsobení	
Login	
Bezpečnostní přístup	

Připraven